

二要素認証・シングルサインオン対応の認証セキュリティソリューション

# ARCACLAVIS Ways

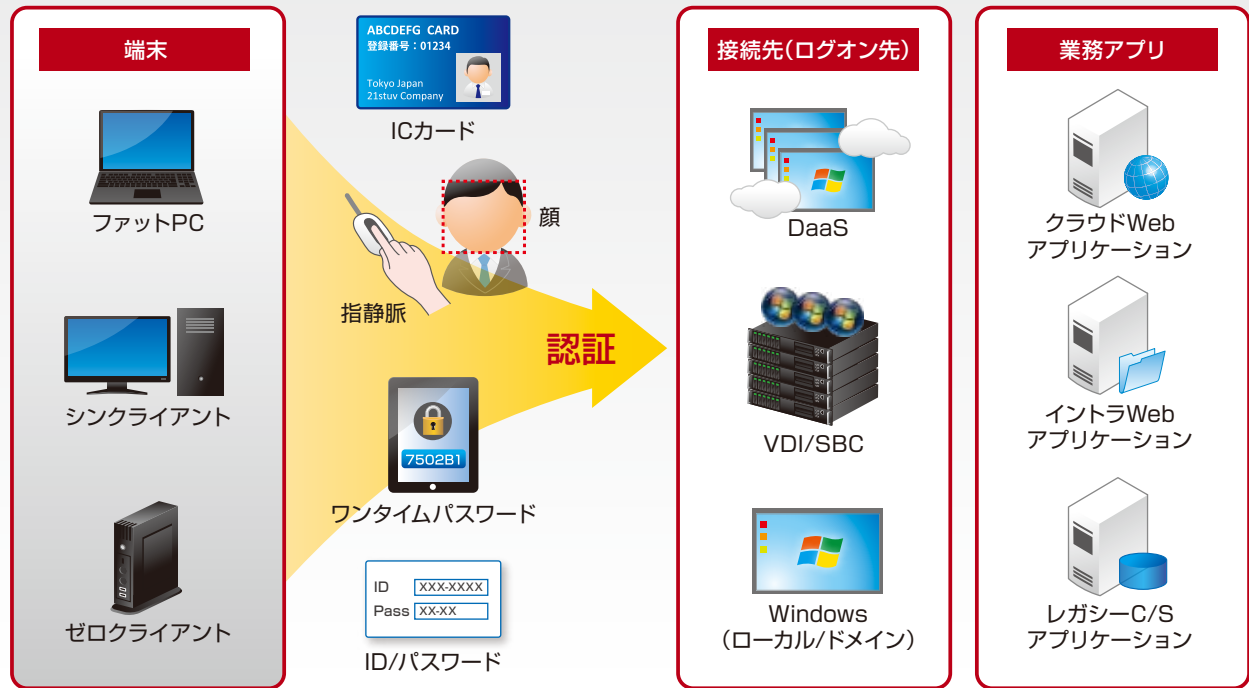
## アルカクラヴィス ウェイズ

パスワードのみの認証から、複数の手段を用いた二要素認証(多要素認証)へ認証強化  
シングルサインオンによりユーザの利便性とセキュリティを大幅に向上!

ICカードや生体認証、  
パスワードを組み合わせ、  
多要素認証を提供

さまざまなデスクトップ  
環境へのセキュアな  
アクセスを提供

すべてのタイプのアプリ  
ケーションにシングル  
サインオンを提供



※仮想化システム、シンククライアント/ゼロクライアント端末、多要素認証の種類などで動作確認の組み合わせがございます。



### ポイント

- 通常のPCはもちろん、シンククライアントやゼロクライアントでも利用可能
- ICカードや顔/指静脈などの生体情報、ワンタイムパスワードによる多要素認証
- ローカル/ドメイン環境だけでなく、DaaS/VDI/SBC環境の認証セキュリティを強化
- クラウド、イントラWeb、C/SなどすべてのタイプのアプリケーションにSSOを実現
- 自治体情報システム強靱性向上モデルにおける二要素認証に対応

### 顔認証

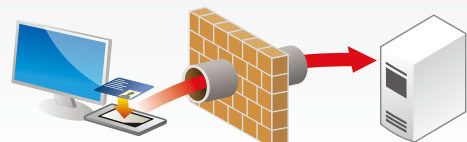
専用機器不要でハンズフリーの認証のため、利便性に優れたセキュリティ強化を実現します。常時監視機能により、離席すると画面をロックするため、なりすまし/不正利用を防止します。ICカードとの併用も可能です。二要素認証でマイナンバーを扱う端末のセキュリティ要件を高いレベルで満たします。

初期登録は顔画像ファイルを使っての一括登録が可能のため、導入の手間を軽減できます。内蔵/外付けWebカメラが利用可能です。



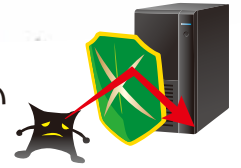
### 動的ネットワークアクセス制御

マイナンバー導入に伴うセキュリティ対策として、ネットワークのアクセス制御の保護措置が求められています。本機能では、動的にファイアウォールと連携し、認証に成功したユーザのPCの経路を開放し、認証に伴う認可によるアクセス制御を実現します。



こんなケースで

- さまざまなワークスタイルにおける不正アクセス・なりすましのセキュリティ対策に
- 複数の業務システムへの度重なるパスワード入力とその管理業務を削減したい
- さまざまな端末から、さまざまな業務システムへのアクセス管理の制御、ログ管理を一元化したい
- 仮想デスクトップなど、仮想化環境を活用したいがセキュリティ対策が必要



機能

<p><b>多要素認証</b></p> <p>ID/パスワードでの認証ではなく、ICカードや指静脈/顔などの生体情報、ワンタイムパスワードなどを用いて認証を強化します。</p>	<p><b>仮想化環境に対応</b></p> <p>通常のPCはもちろん、シンクライアント/ゼロクライアント端末や、VDIなど仮想化環境でもご利用頂けます。</p>
<p><b>動的ネットワークアクセス制御機能</b></p> <p>動的にファイアウォールと連携し、認証に成功したユーザのPCの経路を開放し、認証に伴う認可によるアクセス制御を実現します。</p>	<p><b>シングルサインオン</b></p> <p>クラウド、イントラWeb、C/Sなど様々なアプリに対応。「パスワード自動変更機能」や「Cloud SSO (SAML) 対応」、「都度認証機能」でユーザの利便性とセキュリティは大幅に向上します。</p>
<p><b>暗号機能</b></p> <p>ドライブ、フォルダ、外部メディアの自動暗号/復号ができます。ノートPCの置き忘れ、盗難にあっても暗号化されていれば、情報漏えいを防げます。</p>	<p><b>外部デバイス制御機能</b></p> <p>PCの設定はそのまま。ユーザ単位でWPD (スマートフォン等)、USBメモリ、CD-ROM、プリンタなどの使用制御が可能です。</p>
<p><b>ログ収集機能</b></p> <p>デバイス認証やシングルサインオン利用時のログを記録します。共有アカウントでもICカードや生体などの認証要素に固有に付与できる識別子で個人を特定できます。</p>	<p><b>Active Directory連携</b></p> <p>Active Directoryと連携し、ユーザの追加/削除を自動化できます。</p>

動作環境

サーバ	OS	Windows Server 2008 R2 Standard / Enterprise SP1 (x64) Windows Server 2012 Standard SPなし(x64) Windows Server 2012 R2 Standard Updateなし / Update(x64) Windows Server 2016 Datacenter / Standard(x64)	
クライアント	プラットフォーム	Windows	Windows 7 Professional / Enterprise / Ultimate SP1 (x86 / x64) Windows 8.1 Pro / Enterprise Updateなし / Update (x86 / x64) Windows 10 Pro / Enterprise / Educationバージョン 1607(x86 / x64) Windows Embedded Standard 7 Windows Server 2008 R2 Standard / Enterprise SP1 (x64) Windows Server 2012 Standard (x64) Windows Server 2012 R2 Standard Updateなし(x64)
		ゼロクライアント	HP t130 (Zero Client), HP t410 (HP Smart Zero), HP t410 AIO (HP Smart Zero), HP t510 (HP Smart Zero), HP t510 (HP ThinPro), Dell Wyse X10J (Dell Wyse Thin OS), Dell Wyse P25 (Zero Client)
		シンクライアント	HP t510, HP t520, HP t620, HP t820, HP 6360t, HP mt40, HP mt41 (Windows Embedded Standard 7 SP1) MiNT-ACC mini-100, MiNT-ACC cute-50Ub, MiNT-ACC cute-40Ub, MiNT-ACC Note-EA
多要素認証	ICカード認証	SONY FeliCa, SONY FeliCa Lite-S, Mifare Standard 1K, Mifare Classic 1K (4byte NUID)	
	生体認証	NEC 指ハイブリッド認証スキャナ HS100-10, NEC NeoFace 顔認証 (VGA (640×480) 以上 (120万画素推奨)、色数約1677万色、USB 2.0以上のDirectShow 9.0に対応したWebカメラまたはPC内蔵カメラ)	
	ワンタイムパスワード認証	マトリックス認証	
対応仮想化システム	Microsoft リモートデスクトップサービス, Citrix XenDesktop / XenApp, VMware Horizon View, NEC VirtualPCCenter		
動的ネットワークアクセス制御機能 対応ファイアウォール	Cisco ASA 5500-Xシリーズ (Cisco Adaptive Security Appliance Software 9.1.6) VMware NSX for vSphere 6.1.4		

※すべての機器、環境での動作を保証するものではありません。

※サーバ機能 (Web, DB, CloudSSO) により、対応OSが異なります。詳細は別途お問い合わせください。

※クライアントOSにより、対応機能の差異がございます。詳細は別途お問い合わせください。

※Windows 10のタブレットモードやセキュリティ強化機能 (デバイスガード、企業データの保護など) には非対応です。

※仮想化システム、シンクライアント/ゼロクライアント端末、多要素認証の種類などで動作確認の組み合わせがございます。詳細はお問い合わせください。

※認証デバイス、プラットフォーム、対応アプリケーションの詳細は別途お問い合わせください。

※NEC指ハイブリッド認証はWindows 10 Build 10240まで対応済みです。

※要件を満たしているすべてのWebカメラでの動作を保証するものではありません。動作実績はお問い合わせください。

※FeliCa, PaSoRiはソニー株式会社の登録商標です。 ※Windowsは、米国Microsoft Corporationの米国および他国における登録商標または商標です。

※ARCACLAVISは、ジャパンシステム株式会社の登録商標です。 ※その他、本資料に記載の会社名および商品名は、各社の登録商標または商標です。